

LUXIS

GH254



CNCギヤホーニング盤
CNC Gear Honing Machine

国内トップシェアを誇る SEIWA LUXIS GH254 歯車加工における最終仕上げに貢献
Boasts the top share of the domestic market SEIWA LUXIS GH254
Contribute to the final processing for low-noise gear.

LUXIS GH254 ギアホーニング盤は、独自の専用設計により高速・高精度で高品位なギアホーニング加工が可能。歯車の高精度伝達・ギアノイズの低減を実現した歯車仕上機です。

LUXIS GH254 Gear honing machine, by exclusive design unique to Seiwa, is the gear finishing machine which realized high-speed, highly precise and high-definition gear honing processing, high precision transfer of the gear and reduction of gear noise.

主な特長

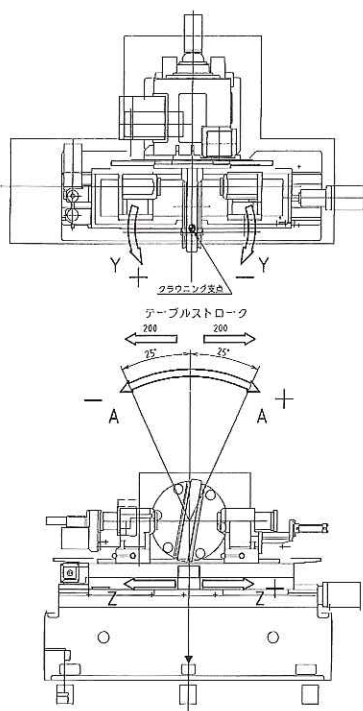
Main features

- 砥石軸モーターはコラム内に配置。砥石のオーバーハング量を最小化。
Wheel spindle motor is located in column in order to minimize wheel head overhung.
- 治具の剛性を高められるクイル式テールストックを採用。
Quill type tail stock improves the rigidity of a jig and fixture.
- ワークの種類により、砥石外径はφ300、φ350、φ400(オプション)から選択が可能。
Diameter of wheel can be chosen from φ300, φ350 and φ400 (Option) according to workpiece.
- 独自の軸変動交差角ソフトウェアにより、砥石の寿命を延ばすことが可能(オプション)。
Original patented software for wheel cross axis variable control allows to extend life-span of the grind stone (Option).
- 揺動軸により、繊細な形状補正とクラウニング加工が可能。
Finespun setup of the machine can be possible thanks to swivel axis. NC arrangement for crowning is also available.



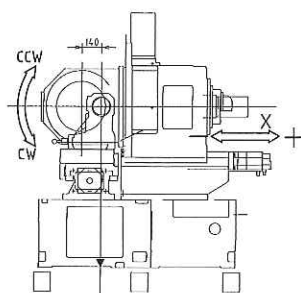
制御装置および制御軸

CNC controller and controlled axes



X: コラム前後(砥石切込み)
Z: ワークテーブル送り
A: 砥石ヘッドスイベル
U: 砥石ヘッド上下(オプション)
Y: クラウニング(揺動軸)

X: Wheel spindle infeed
Z: Work table travers
A: Wheel head swivel
U: Wheel head axial (Optional)
Y: Crowning (Pivot Axis)



※ドアインターロックはオプション

- ギアホーニング盤のパイオニアとして培った経験をベースにした豊富なアプリケーションをご提供。
The best application can be offered by a pioneer of gear honing in Japan from the most well experienced technical source.

- 導入前のトライ加工から設置後の加工立ち上げまで、一貫したサポートをご提供。
From trial before adoption to starting up the production, our skilled technology will support you at any time.

LUXIS GH254

Luxis GH254 標準装備	Standard equipment
● NCシステム0i-MD	NC system 0i-MD
● 8.4インチカラーLCD & MDI	8.4 inch color LCD & MDI
● 切込み端一定加工ソフト	Processing software for fixed end face of cut
● ワーク/ツール 加工データメモリー20個記憶	Work / Tool Data memory 20 Nos.
● ドレス時期カウンター	Dress timing counter
● 砥石ヘッド(標準φ350)1000min ⁻¹ 仕様	Tool head (standard φ350) 1000min ⁻¹
● スピンドルオリエンテーション	Spindle orientation
● 油圧テールストック	Hydraulic tail stock
● オイルミスト潤滑装置	Oil mist lubrication
● 制御盤空冷ファン	Cooling fan for control box
● 機内照明	Machine lamp
● フルカバー	Full covered machine

オプション	Optional equipment
● 油圧ワーククランプ装置	Hydraulic work clamp
● 左クイル油圧前後装置	Hydraulic quill type tail stock
● 高圧クーラントポンプ	High-pressure pump
● 砥石2個付け仕様	Two wheel head spindle
● 砥石ヘッドφ400仕様	Wheel head for φ400
● 砥石アダプターφ350×φ300用、φ400×φ350用	Tool adapter for φ350×φ300 & φ400×φ350
● 自動歯合せ装置	Automatic meshing device
● オイルミストコレクター	Arrangement for oil mist collector
● 3段式シグナルタワー	3 stage signal tower
● 制御盤クーラー	Air conditioning for E/L cabinet
● 海外向けトランスフォーマー	Voltage transformer for oversea use
● 入出力インターフェース	Interface for out put/in put
● ローダー用副操作盤	Sub-operation Panel for Auto-loader
● 軸交差角変動ソフト	Cross axis variable control
● 各種自動化対応	We can provide various automation device
● 各種ワーク取付治具対応	Jig & Fixture for work pieces
● 自動消火装置	Sprinkler system
● 各種クーラント処理装置のご相談に応じます	We can provide various coolant filter device



自動化が容易な機内設計
Designed suitable for automation



各種治具製作(オプション)
Various jigs can be provided (Option)



ワークセンタークイル方式
(オプション)
Quill type tail stock (option)



テールストッククイル方式
Quill type tail stock center



各種オイルミストコレクター
(オプション)
Various oil mist collector (option)



各種クーラント処理装置
(オプション)
Various coolant device (option)



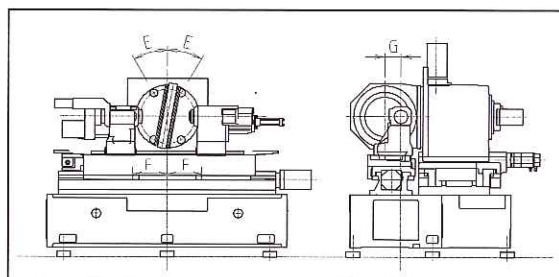
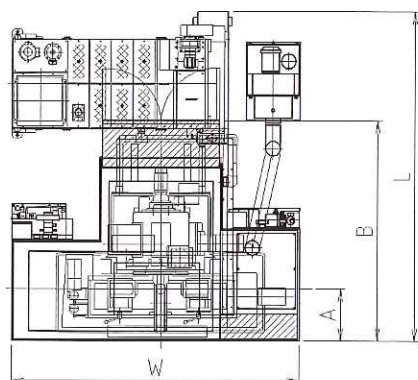
ガントリーローダー(オプション)
Gantry loading and unloading system (option)

Technical data

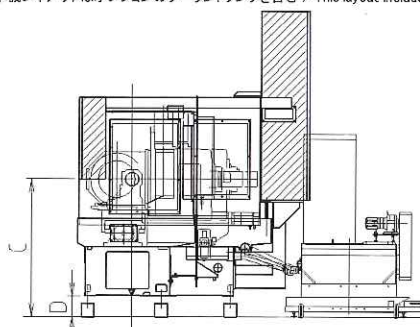
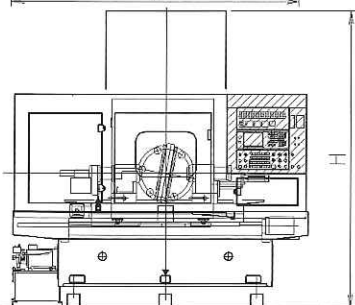
主な仕様 / Main Specification	GH254
加工できるワークの最大外径 × 長さ Max. workpiece diameter × Length	φ 250 mm × 690 mm
ホーニング砥石外径 Diameter of honing wheel	350 (400 mm Option)
ホーニング砥石最大幅 Max. width of honing wheel	90 mm
砥石軸最高回転数 Max. revolution of wheel spindle	1,000 min ⁻¹ (2,000 min ⁻¹ Option)
ワークテーブルストローク Stroke of work table	R200 / L200 mm
砥石ヘッド最大傾け角 Max. swivel of wheel head	± 25°
制御システム CNC controller	Fanuc 0i - MD
砥石軸モーター Motor for wheel spindle	3.5 kw (7.5 kw Option)
所要床面積 × 高さ Floor space × height	2,900 × 3,300 × 2,900
機械重量 Machine weight	7,500 Kgf

※ 記載の仕様は改良等により予告なく変更する場合があります。

※ Specifications are subject to change without notice.



※ 本機レイアウトはオプションのクーラントタンクを含む / This layout includes a optional coolant tank.



	GH255
W	2,900
L	3,300
H	2,915

A	520
B	2,210
C	1,315
D	200
E	25°
F	200
G	140

HP: <http://segtec.jp/>



清和鉄工株式会社

本社・工場
〒699-0624
島根県出雲市斐川町上直江2139-5
TEL 0853-72-0306 FAX 0853-72-0343
営業本部
〒532-0011
大阪市淀川区西中島5丁目12-8-302
TEL 06-6305-0797 Fax 06-6305-0796
E-mail: info@seiwa-geartech.com

SEIWA CORPORATION

Head office & Factory:
Kaminaoe, Hikawa-cho, Izumo-city, Shimane, 699-0624, JAPAN
Phone +81(0)853-72-0306 Fax +81(0)853-72-0343

Sales division:
12-8-302, Nishinakajima-5, Yodogawa-ku, Osaka, 532-0011, JAPAN
Phone +81(0)6-6305-0797 Fax +81(0)6-6305-0796
E-mail: info@seiwa-geartech.com